



## MEDIENINFORMATION

Grünwald, 12. Mai 2022

### 6.400 Glasfaser-Anschlüsse für Grünwald

- Geschwindigkeiten bis 1 Gigabit pro Sekunde (Gbit/s) möglich
  - Hausanschluss sichern: [www.telekom.de/glasfaser](http://www.telekom.de/glasfaser) - registrieren
  - Hausanschluss kostenfrei
- 

Die Telekom wird eigenwirtschaftlich im westlichen Gemeindegebiet von Grünwald ein Glasfasernetz für 6.400 Haushalte in den Jahren 2022/2023 ausbauen (siehe bitte beiliegende Ausbaugebietskarte). Der Glasfaserhausanschluss ist für die Eigentümer\*innen kostenfrei. Das neue Netz ermöglicht Bandbreiten bis zu 1 Gigabit pro Sekunde (Gbit/s). Es ist so leistungsstark, dass Arbeiten und Lernen zuhause, Video-Konferenzen, Surfen und Streamen gleichzeitig möglich sind.

Bürgermeister Jan Neusiedl zeigt sich erfreut über die Investition der Telekom und hebt die Bedeutung von schnellen und stabilen Internetverbindungen hervor: „Glasfaser ist die Technologie, die die zukünftig benötigten Datenmengen transportieren kann. Ein Glasfaseranschluss in der eigenen Wohnung oder im eigenen Haus ist genauso wichtig wie ein Anschluss an Strom, Wasser oder Gas. Insbesondere die Möglichkeit für die Eigentümer zur Beauftragung eines kostenfreien Glasfaserhausanschlusses, ist eine geniale Sache“

„Die Anwohner\*innen im Ausbaugebiet von Grünwald haben jetzt die Chance auf einen Glasfaseranschluss. Ein ganz wichtiger Punkt dabei: Er kommt nicht von allein. Dafür brauchen wir das Einverständnis der Eigentümer\*innen. Denn um den Glasfaseranschluss zu legen, müssen wir privaten Grund betreten“, sagt Bernhard Multerer, Regionalmanager der Telekom.

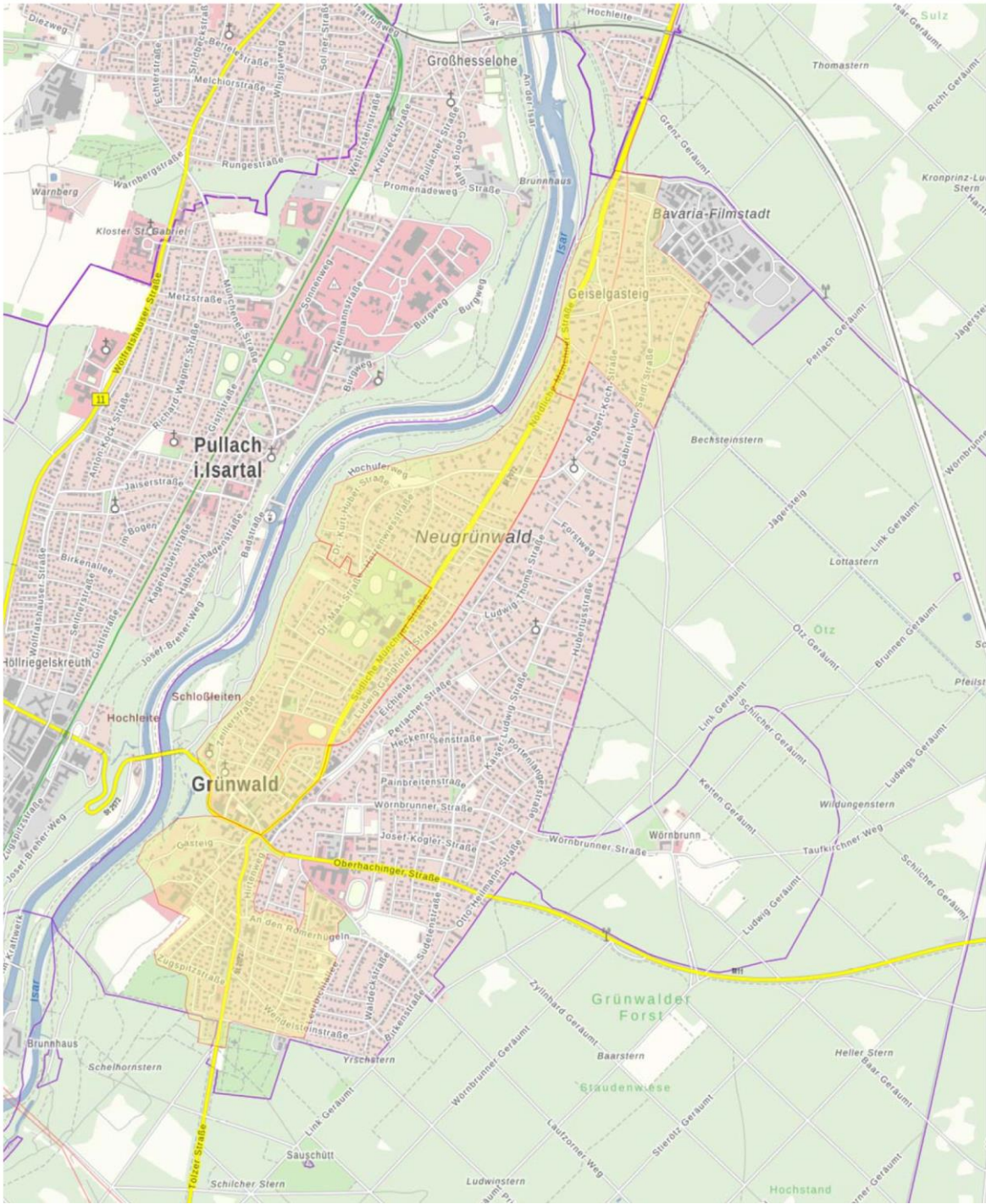


Unter [www.telekom.de/glasfaser](http://www.telekom.de/glasfaser) nach Eingabe der jeweiligen Adresse und nachfolgender Auswahl „Jetzt registrieren“ können sich alle Bürgerinnen und Bürger bereits jetzt als Interessent\*innen für den Glasfaserausbau registrieren. Zusätzlich wird auf dieser Seite mit vielen detaillierten Informationen „Glasfaser einfach erklärt“.

Über Zeitpunkt und Zeitraum, zu dem die Anwohner\*innen sowohl den kostenfreien Glasfaserhausanschluss als auch gegebenenfalls bereits ein Wunschprodukt beauftragen können, wird die Telekom rechtzeitig informieren.

Mehr Informationen zur Verfügbarkeit und den Tarifen der Telekom:

- T-Partner: Grünwald Service Direkt GmbH, Schloßstr. 19, 82031 Grünwald
- T-Partner: Bräu Kommunikations Technik GmbH, Leonhardsweg 2, 82008 Unterhaching
- [www.telekom.de/glasfaser](http://www.telekom.de/glasfaser)



**Gelbe Fläche**

= Ausbaugbiet Deutsche Telekom AG